

# BIG STATS & FACTS

powered  
by

GLOBAL SPORTS  
ANALYTICS

## VIER 5-MANN-LINEUPS, DIE DIE BBL DOMINIEREN WÜRDEN

Die Liga richtet ihren Blick langsam auf die Playoffs und jedes Team will sich mit der besten Besetzung bestmöglich positionieren. In dieser Ausgabe der STATS & FACTS finden vier 5-Mann-Lineups Platz, die die Liga auf ihre Art und Weise dominieren würden, wären sie reale Teams. Jede Lineup hat ihre besonderen Stärken und zeigt auf, welche Spieler in diesem Jahr auf ihren Positionen in welchem Bereich besonders stark sind.

### DIE EFFICIENCY-LINEUP



**TAI  
WEBSTER**



**MARTYNAS  
MAZEIKA**



**KYLE  
WEAVER**



**ASSEM  
MAREI**



**RASID  
MAHALBASIC**

Geht es um effiziente Offense, ist diese Aufstellung weit vorn. Im M-Score, einem statistischen Richtwert, den Global Sports Analytics speziell für die easyCredit BBL entworfen hat, warten diese fünf mit einem Durchschnittswert von 31,1 auf. Jede andere Lineup liegt abgehängt dahinter. Der M-Score basiert auf einer hohen Usage Rate der Spieler (im Schnitt 25,4 USG%), die trotz der Belastung starke Werte in der effektiven Wurfquote (eFG%) und dem True-Shooting-Wert (TS%) aufweisen. Oldenburgs Rasid Mahalbasic bringt 71,2 % True-Shooting aufs Parkett. Kaum ein anderer Big Man ist derart stark.

### DIE SMALL-BALL-LINEUP



**JORDAN  
HULLS**



**THOMAS  
WALKUP**



**AUSTIN  
HOLLINS**



**MICHAEL  
KESSENS**



**ISAAC  
FOTU**

Small Ball ist in aller Munde. Teams stellen sich taktisch klein auf, um das Spiel mit Schützen breit zu ziehen. Der Big Man, meist ein Power Forward, hat in der Mitte genug Platz. In dieser Aufstellung ist das Michael Kessens. Der Eisbär fungiert mit 64 Prozent Wurfquote aus der Mittel- und der Nahdistanz als idealer Abroller im hohen Pick'n'Roll. Ulms Isaac Fotu ist hingegen in der Lage, als Großer einen Schritt rauszugehen. Den Rest erledigen die Shooter, wie Jordan Hulls, der mit 54,1 % über die Hälfte seiner Dreier trifft. Jeder Spieler in dieser Lineup besitzt für seine Position die höchste effektive Wurfquote (eFG%). In Summe 63,6 Prozent bei einer hohen Spielzeit.

### DIE DEFENSIVE-LINEUP



**BRAYDON  
HOBBS**



**QUANTEZ  
ROBERTSON**



**DARIUS  
CARTER**



**EKENE  
IBEKWE**



**JOHN  
BRYANT**

Viel Glück für das Team, das gegen die beste Defensive-Lineup der BBL punkten möchte. Jeder der Akteure ist in seiner Statistik oben mit dabei. Während Braydon Hobbs (4,13) und Quantez Robertson (3,79) Bestwerte in der Rubrik Steal-Rate aufweisen, gehört Göttingens Darius Carter mit einem Defensive-Rebound-Percentage-Wert von 20,3 Prozent zur Elite. Mit 8,64 Prozent Block Rate ist Erfurts Ekene Ibekwe der ideale Ringbeschützer. Niemanden wird es wundern, dass John Bryant in beiden Kategorien (22,3 Prozent Def-Reb% und 4,67 Prozent Block Rate) oben mit dabei ist.

### DIE FAST&FURIOUS-LINEUP



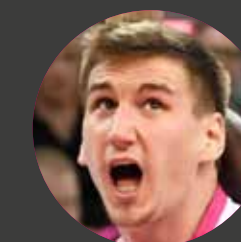
**PHILIP  
SCRUBB**



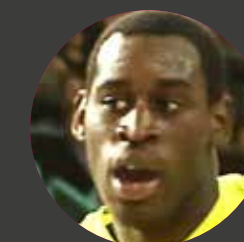
**BRION  
RUSH**



**ROBIN  
BENZING**



**TOMISLAV  
ZUBCIC**



**JAVON  
MCCREA**

Die Fast&Furious-Lineup, angeführt von BBL-Top-Scorer Robin Benzing, würde jedes andere Team aus der Arena fegen. Mit einer hohen Pace und durchschnittlich 0,6 Punkten pro Minute, pro Spieler ist diese Aufstellung schnell und äußerst punktereich. Auf 40 Minuten gerechnet sind das 120 Punkte pro Spiel. Benzing (18,6 PPG) und Philip Scrubb (18,5) führend die Liga im Scoring an, während der Frankfurter Aufbau zusammen mit Göttingens Brion Rush und Bonns Tomislav Zubcic in den Top 4 im Bereich versenkte Dreier pro Partie rangiert.



# BIG PLAYER CHECK

**RETIN OBASOHAN**  
Point Guard, Rockets

VON ALEXANDER BÜGE

**Defense:** Aufgrund seiner Schnellkraft ist Retin Obasohan ein bissiger Verteidiger, der an seinen Gegnern klebt und in den Passwegen lauert. Mit 2,3 Steals pro Spiel gehört er zusammen mit Frankfurts Quantez Robertson zu den besten Balldieben der Liga. Der belgische Natio-

nalspieler ist nur 1,85 Meter groß. Viele seiner Gegenspieler können über ihn hinwegwerfen. Ein Defizit, das Obasohan trotz seiner Athletik nicht wettmachen kann.

Wertung: ●●●●●

**Offense:** Obasohan gehört zu den schnellsten Spielern der Liga, weshalb es ihm oft gelingt, bis zum Korb durchzukommen. Dank seiner Sprungkraft ist er dort in der Lage, spektakulär abzuschließen. Layups mit langer Hangtime bekommen die Erfurter Zuschauer von Obasohan

regelmäßig zu sehen. Gefahr strahlt der 24-Jährige zudem von der Dreierlinie aus, auch wenn der Wurf aus der Distanz nicht zu den größten Stärken des Erfurter Top-Scorers gehört.

Wertung: ●●●●●

**Shooting Touch:** Der Leader der Rockets trifft mehr als 75 Prozent von der Freiwurflinie und mit rund 46 Prozent auch den Mitteldistanzwurf solide. Von der Dreierlinie netzte er in den ersten zwei Dritteln der Saison 17 Würfe ein. Allerdings benötigte Obasohan dafür 59 Versuche. Stabili-

siert der Absolvent der University of Alabama seinen Distanzwurf, verschafft er sich mehr Freiheiten auf dem Weg zum Korb und damit mehr Chancen auf einfachere Punkte.

Wertung: ●●●●●

**Athletik:** Bereits mehrere Male landete Obasohan mit krachenden Dunks in den Top Ten des Spieltags. Und das obwohl der Belgier gerade einmal 1,85 Meter groß ist. Wäre er von Verletzungen verschont geblieben, hätten ihn die Zuschauer in der Göttinger LOKHALLE im Januar auch

beim Dunking Contest des BBL ALLSTAR Days bewundern dürfen. Vermutlich hat Obasohan als 24-Jähriger sein athletisches Limit noch nicht erreicht. Seine Fans dürfen sich also auf viele weitere Highlight-Plays freuen.

Wertung: ●●●●●

**Spielerverständnis:** Bei den Rockets sieht sich Obasohan als Anführer, der seiner Mannschaft helfen will, wenn sie Punkte benötigt. Oftmals gelingt ihm das auch. Entweder scort er selbst oder er kreiert für seine Mitspieler. Gleichzeitig neigt der BBL-Neuling nicht selten zu überhasteten Aktionen,

weshalb ihm im Schnitt mehr als drei Ballverluste unterlaufen. Auch seine Wurfauswahl muss Obasohan überdenken. Vor allem von der Dreierlinie drückt der Go-to-Guy der Rockets mit knapp drei Versuchen pro Partie zu oft ab.

Wertung: ●●●●●

**Fazit:** Retin Obasohan gehört zu den spektakulärsten Spielern der Liga. Vor allem durch seine Schnelligkeit und seine Explosivität auf dem Weg zum Korb beeindruckt er die Fans in Erfurt. Als Vorbereiter tritt der Leader der Rockets ebenfalls gern in Erscheinung. Auch defensiv kann man dem belgischen Nationalspieler nur selten Vorwürfe machen. Seine Inkonstanz von der Dreierlinie macht Obasohan allerdings zu schaffen. Denn wenn sein Distanzwurf nicht fällt, kann die gegnerische Defensive so weit absinken, dass auch sein starker

Zug zum Korb weitestgehend eingeschränkt wird. Da Obasohan für sein Team trotzdem weiter punkten und vorbereiten will, verliert er auf dem Weg zum Korb zu oft den Ball. Gelingt es dem 24-Jährigen, den Dreier höherprozentig zu versenken und sein Spiel besser zu mixen, wird Obasohan in den verbleibenden Saisonspielen schwer zu kontrollieren sein. Für finanzstärkere BBL-Teams hat er sich ohnehin schon interessant gemacht.

Wertung: ●●●●●



## Do you have the EDGE?



### Team Analysis + Key Stats



### Customized Opponent Scouting



### The InsightEDGE

Player	Points	Rebounds	Assists	Player	Points	Rebounds	Assists
Raulo Melin	14.2	3.1	1.8	Scottie Barlow	12.5	2.9	1.5
Arman Mousa	11.8	2.8	1.6	Nikola Mijatovic	10.3	2.5	1.4
Sebastian Rasmussen	13.7	3.0	1.7	Lars Lagergren	11.9	2.7	1.6
Bjorn Allen	12.1	2.9	1.6	Emmanuel Koko	10.8	2.6	1.5
Willy O'Connell	11.5	2.8	1.5	Zymerman Jankovic	10.2	2.5	1.4
Maxime de Zeeuw	11.0	2.7	1.4	Dobrica Ljubinkovic	10.1	2.4	1.4
Marko Busic	10.9	2.6	1.3	Jermaine Bushy	9.8	2.3	1.3

Legende: ●●●●● Unterdurchschnittlich ●●●●● Ligadurchschnitt ●●●●● Solides Starter-Niveau ●●●●● Top-20 Spieler ●●●●● Ligaspitze



Scannen, um mehr zu lernen  
www.GlobalSportsAnalytics.co

